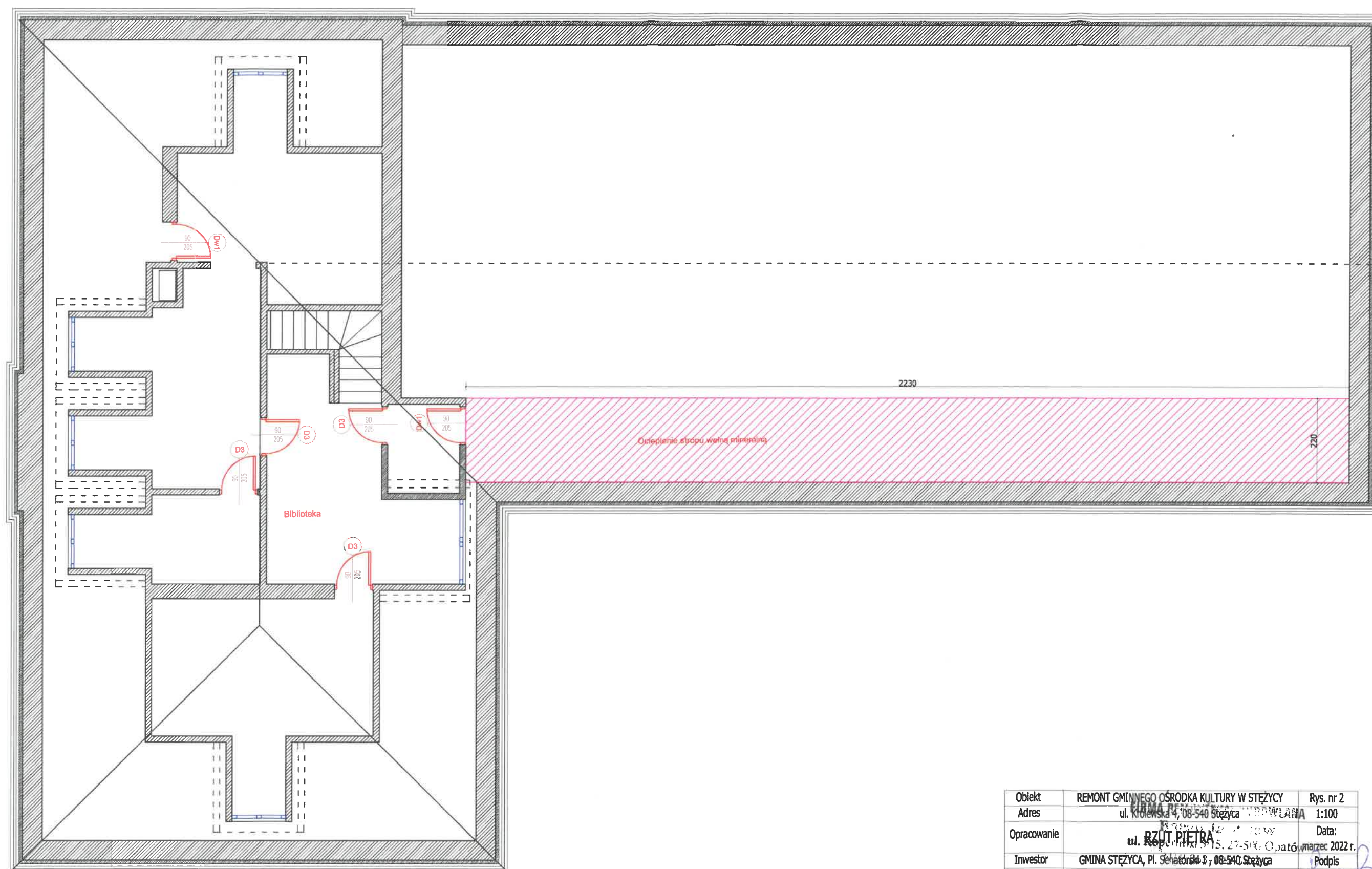


Obiekt	REMONT GMINNEGO OŚRODKA KULTURY W STEŻYCY	Rys. nr 1
Adres	ul. Królewska 4, 08-540 Steżycy	1:100
Opracowanie	RZUT PARTERU	Data: 16.03.2022
Inwestor	GMINA STEŻYCA, Pl. Senatorski 1, 08-540 Steżycy	Podpis: 16
Opracował:	Jarosław Baran	



Obiekt	REMONT GMINNEGO OŚRODKA KULTURY W STEŻYCY	Rys. nr 2
Adres	ul. Krolewska 4, 08-540 Steżycza	1:100
Opracowanie	ul. RZUT PIĘTRA	Data:
Inwestor	GMINA STEŻYCA, Pl. Senatorski 1, 08-540 Steżycza	15. 27-500, Opatów, marzec 2022 r.
Opracował:	Jarosław Baran	Podpis

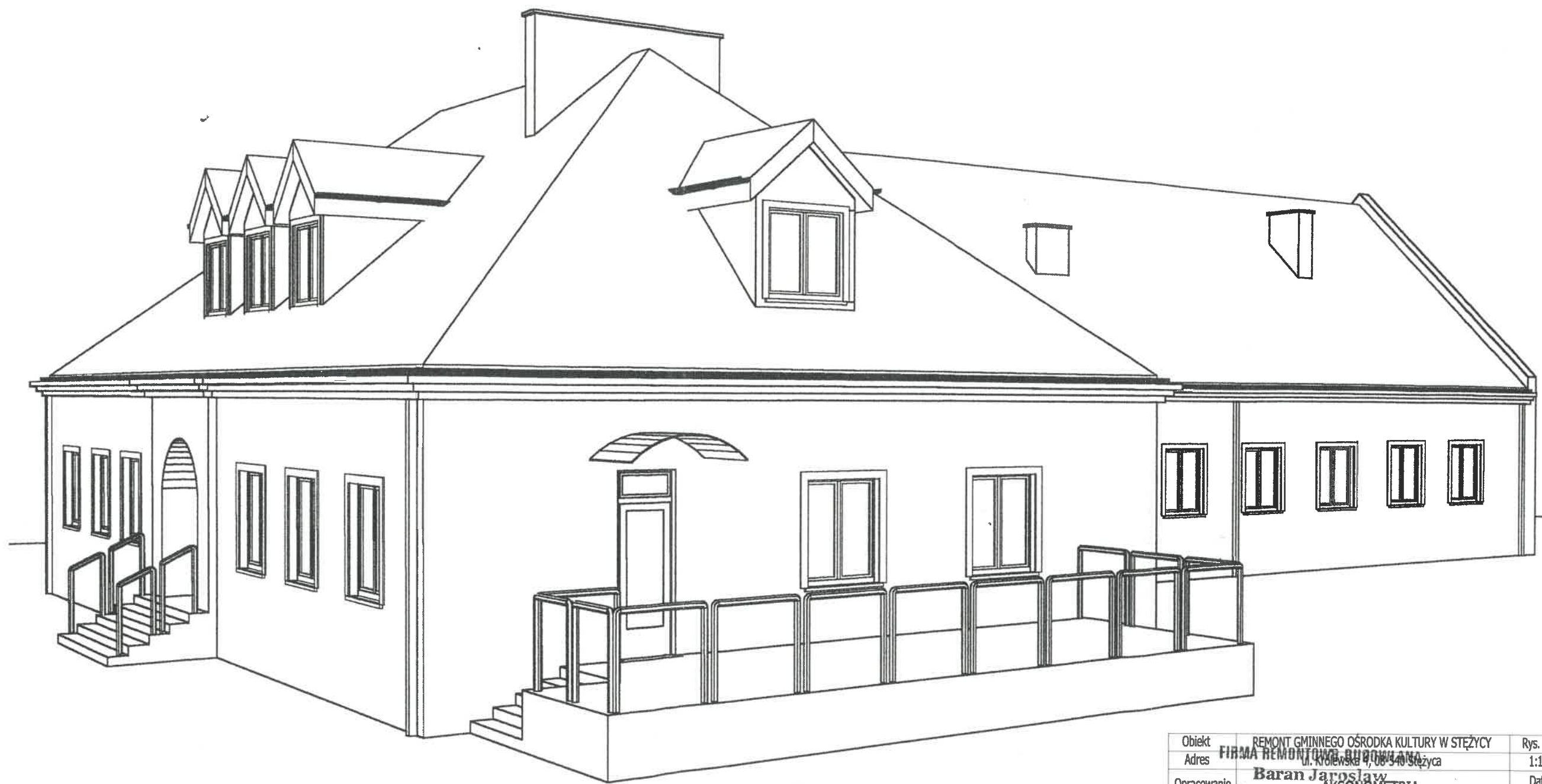




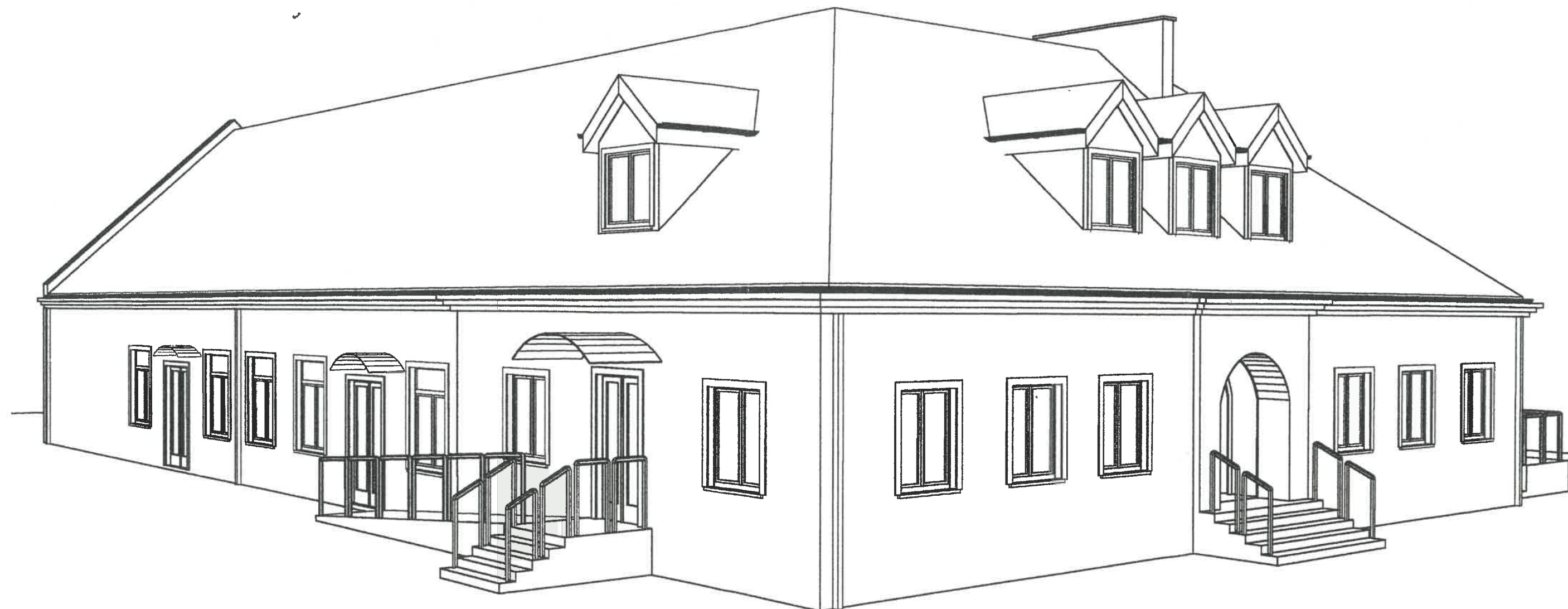
ELEWACJA BOCZNA - POŁUDNIOWA

Adres	Baran Jarosław 4, 08-540 Steżycza	Rys. nr 3
Opracował	Baran Jarosław	1:100
Inwestor	GMINA STEŻYCZA, Pl. Senatorski 1, 08-540 Steżycza	Data:
Opracował	Jarosław Baran	marzec 2022 r.





Obiekt	REMONT GMINNEGO OŚRODKA KULTURY W STEŻYCY	Rys. nr 4
Adres	ul. Krolewska 4, 08-540 Steżycza	1:100
Opracowanie	Baran Jarosław	Data:
Inwestor	GMINA STEŻYCZA, Pl. Senatorski 1, 08-540 Steżycza	marzec 2022 r.
Opracował:	Jarosław Baran	Podpis

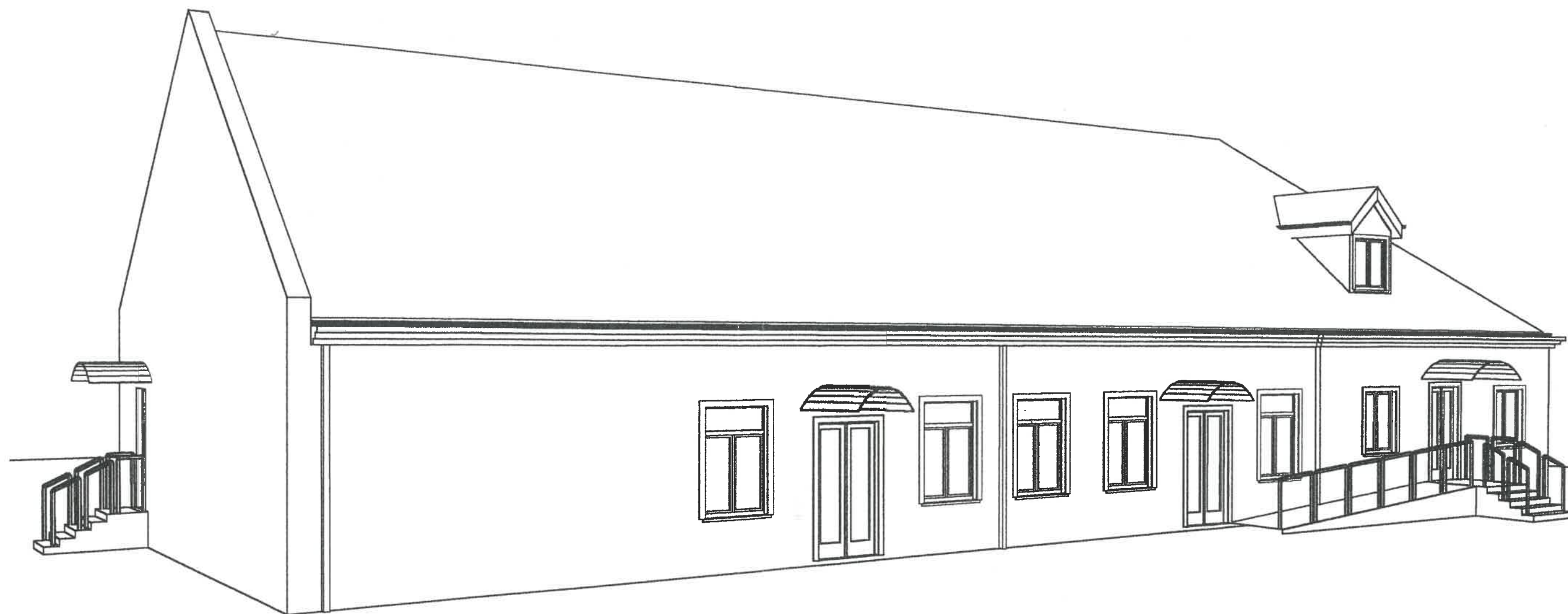


Obiekt	REMONT BUDYNKU W STĘŻYCY	Rys. nr 5
Adres	Baran Jarosław 4, 08-540 Stężyca	1:100
Opracowanie	ul. Kopernika 5/15, 27-600 Opatów NIP 863-122-54-16	Data: marzec 2022 r.
Inwestor	GMINA STĘŻYCA, Pl. Senatorski 1, 08-540 Stężyca	Podpis
Opracował:	Jarosław Baran	



**FIRMA REMONTOWO-BUDOWLANA**  
**Baran Jarosław**  
 ul. Kopernika 5/15, 27-500 Opatów  
 NIP 863-122-54-16

Obiekt	REMONT GMINNEGO OŚRODKA KULTURY W STĘŻYCY	Rys. nr 6
Adres	ul. Królewska 4, 08-540 Stężyca	1:100
Opracowanie	AKSONOMETRIA	Data: marzec 2022 r.
Inwestor	GMINA STĘŻYCA, Pl. Senatorski 1, 08-540 Stężyca	Podpis
Opracował:	Jarosław Baran	



**FIRMA REMONTOWO-BUDOWLANA**  
**Baran Jarosław**  
 ul. Kopernika 5/15, 27-500 Opatów  
 NIP 863-122-54-16

Obiekt	REMONT GMINNEGO OŚRODKA KULTURY W STĘŻYCY	Rys. nr 7
Adres	ul. Królewska 4, 08-540 Stężyca	1:100
Opracowanie	<b>AKSONOMETRIA</b>	Data: marzec 2022 r.
Inwestor	GMINA STĘŻYCA, Pl. Senatorski 1, 08-540 Stężyca	Podpis
Opracował:	Jarosław Baran	



STOLARKA DRZWIOWA

SYMBOL		Dz1	Dz2	Dz3	Dz4	Dw1	D1	D2	D3	D4	D5	D6
RODZAJ		PRZESZKLONE	PRZESZKLONE	PRZESZKLONE	PRZESZKLONE	PEŁNE	PEŁNE	PEŁNE	PEŁNE	PEŁNE	PEŁNE	LAMINOWANE
SCHEMAT												
WYMIARY SKRZYDŁA	So	1400	1250	900	1550	900	900	800	900	800	1000	900
	Ho	2050	2450	2050	2050	2000	2000	2000	2000	2000	2000	1800
ZEWNĘTRZNY WYMIAR OŚCIEŻNICY	So	1500	1350	1000	1650	1000	1000	900	1000	900	1100	1000
	Ho	2400	2500	2600	2700	2050	2050	2050	2050	2050	2050	2050
ILOŚĆ SZTUK		2	1	2	2	7	2	2	6	4	1	1
		L P	L P	L P	L P	L P	L P	L P	L P	L P	L P	L P
PARTER		0 2	0 1	0 2	0 2	2 3	1 1	- 2	1 1	2 2	- 1	1 -
PIĘTRO I		- -	- -	- -	- -	2 0	- -	- -	3 1	- -	- -	- -
UWAGI		Drzwi z profili aluminiowych z uszczelkami typu AD i MD , kolor profili aluminium naturalne, klamki Standard - szara , tłumienie hałasu min.30 dB , Szkło niskoemisyjne zespolone dwuszybowe U= 1,1 W/m2k. Uwaga - przynajmniej jedno ze skrzydeł rozwieranych musi zapewniać przejście 100 cm w świetle po otwarciu, skrzydła wyposażone w samozamykacze.	Drzwi z profili aluminiowych z uszczelkami typu AD i MD , kolor profili aluminium naturalne, klamki Standard - szara , tłumienie hałasu min.30 dB , Szkło niskoemisyjne zespolone dwuszybowe U= 1,1 W/m2k.	Drzwi z profili aluminiowych z uszczelkami typu AD i MD , kolor profili aluminium naturalne, klamki Standard - szara , tłumienie hałasu min.30 dB , Szkło niskoemisyjne zespolone dwuszybowe U= 1,1 W/m2k.	Drzwi z profili aluminiowych z uszczelkami typu AD i MD , kolor profili aluminium naturalne, klamki Standard - szara , tłumienie hałasu min.30 dB , Szkło niskoemisyjne zespolone dwuszybowe U= 1,1 W/m2k. Uwaga - przynajmniej jedno ze skrzydeł rozwieranych musi zapewniać przejście 100 cm w świetle po otwarciu, skrzydła wyposażone w samozamykacze.	Rama skrzydła wykonana z klejonki drewna iglastego, wypełnienie skrzydła stanowi płyta włórowa otworowa wzmocniona wewnętrznym ramiakiem ze sklejki, rama wraz z wypełnieniem obłożona dwustronnie płytą HDF, krzydło pokryte naturalną okleiną select , wyposażenie: zamek pod wkładkę patentową, trzy zawiasy czopowe,	Rama skrzydła wykonana z klejonki drewna iglastego, wypełnienie skrzydła stanowi wkład stabilizujący "plaster miodu".	Rama skrzydła wykonana z klejonki drewna iglastego, wypełnienie skrzydła stanowi wkład stabilizujący "plaster miodu".	Rama skrzydła wykonana z klejonki drewna iglastego, wypełnienie skrzydła stanowi wkład stabilizujący "plaster miodu".	Rama skrzydła wykonana z klejonki drewna iglastego, wypełnienie skrzydła stanowi wkład stabilizujący "plaster miodu".	Rama skrzydła wykonana z klejonki drewna iglastego, wypełnienie skrzydła stanowi wkład stabilizujący "plaster miodu".	zabudowa systemowa, laminat

UWAGA- DRZWI ZEWNĄTRZNE WYPOSAŻONE W ZAMKI PATENTOWE

UWAGI

1. Wszystkie roboty należy wykonywać zgodnie z Polskimi Normami, "Warunkami technicznymi wykonania i odbioru robót, budowlano–montażowych opracowanymi przez Instytut Techniki Budowlanej oraz zasadami wiedzy i sztuki budowlanej.  
Wszelkie elementy ruchome, elementy wyposażenia, w szczególności elementy stolarki i ślusarki drzwiowej, balustrad, poręczy i pochwytów należy montować na podstawie zweryfikowanych obmiarów rzeczywistych wykonanych na obiekcie.

FIRMA REMONTOWO-BUDOWLANA  
**Baran Jarosław**  
ul. Kopernika 5/15, 27-500 Opatów  
NIP 863-122-54-16

Obiekt	REMONT GMINNEGO OŚRODKA KULTURY W STEŻYCY	Rys. nr 8
Adres	ul. Królewska 4, 08-540 Steżycza	1:100
Opracowanie	WYKAZ STOLARKI DRZWIOWEJ	Data: marzec 2022 r.
Investor	GMINA STEŻYCA, Pl. Senatorski 1 , 08-540 Steżycza	Podpis
Opracował:	Jarosław Baran	