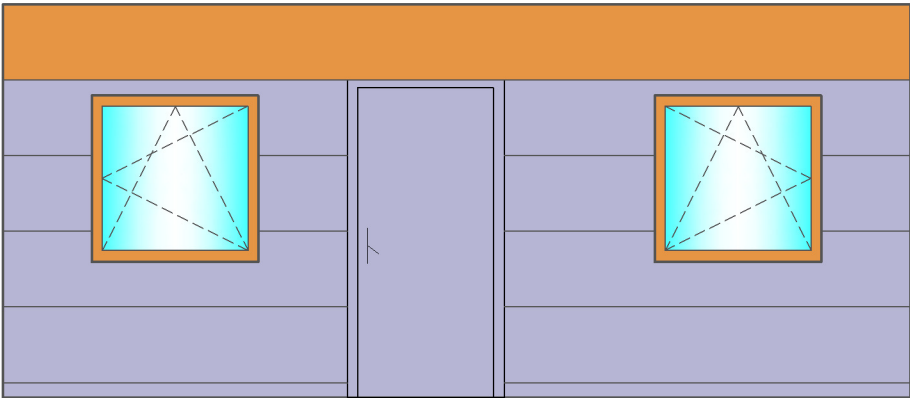


ELEWACJA POŁUDNIOWA



ELEWACJA PÓŁNOCNA

ARCHITEKTURA			
NAZWA ZADANIA: Rozwój turystyki w gminie Stężyca poprzez zagospodarowanie dz. nr 228 w miejscowości Prażmów			
TEMAT: ELEWACJE KONTENERÓW			
Funkcja	Imię i nazwisko	Podpis	Data:
Sporządził	Jerzy Trych		04.2024 r.
Nr rys.	17	Skala 1:100	
Nazwa rys.	ARCHITEKTURA		