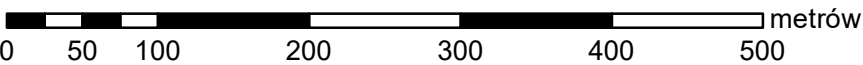


MAPA GOSPODARCZO-PRZEGLĄDOWA  
DRZEWOSTANÓW

OBREBU  
PAPROTNIA

GMINA:  
Stężycza  
POWIAT  
rycki  
WOJEWÓDZTWO  
lubelskie

Stan na 20.04.2026 r.  
POWIERZCHNIA OGÓLNA: 206,99 ha (206,994 ha)  
SKALA: 1 : 5 000  
ARKUSZ 1(3)

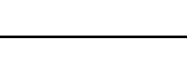


- Granica oddziału
  - Granica pododdziału
  - Granica działek ewidencyjnych
  - Granica powierzchni niestanowiących wyłączenia (PNSW)
  - Tory kolejowe
  - Droga leśna
  - Droga publiczna
  - Ciek
  - Linia energetyczna, telekomunikacyjna, rurociąg
  - Pozostałe obiekty liniowe
- Granicę kompleksów od lasów innej własności
  - Granicę współwłasności z inną własnością
  - Granicę gruntów przeznaczonych do zalesienia
  - Kasownik
  - Osobliwości przyrodnicze punktowe
  - Osobliwości przyrodnicze powierzchniowe
  - Opis oddziału
  - Opis pododdziału
  - Opis pododdziału z lasami poza ewidencją



Grunty leśne

grunty leśne niezalesione i starsze



sosna (SO), modrzew (MD)

świerk (ŚW)

jodła (JD), daglezja (DG)

dąb (DB), dąb czerwony (DB.C)

buk (BK), grab (GB)

jesion (JS), klon (KL), jawor (JW), wiąz (WZ), czereśnia (CZR.P)

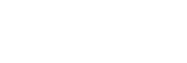
olsza (OL)

brzoza (BRZ), robinia akacjowa (AK)

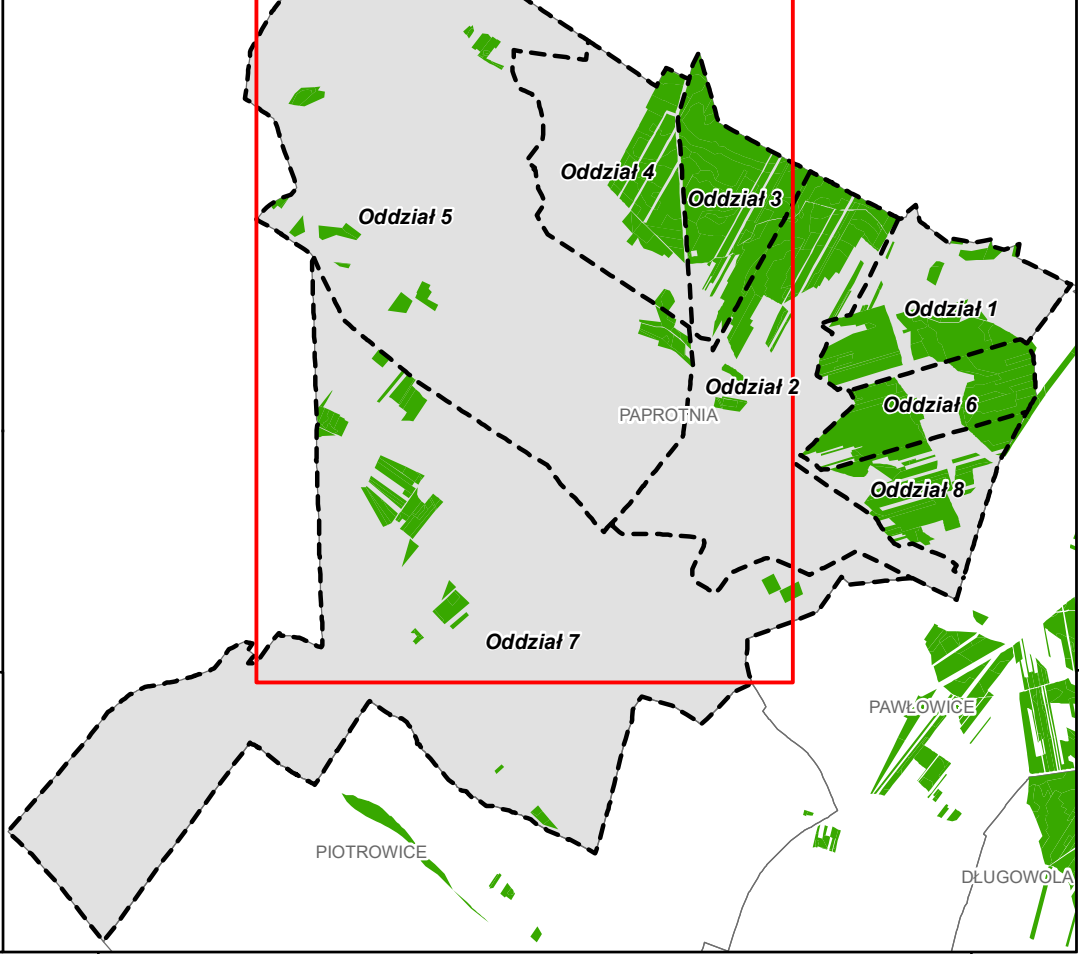
lipa (LP), osika (OS), topola (TP), wierzba (WB)

Pozostałe grunty leśne

Plazowina liściasta/iglasta



MAPA SYTUACYJNA W SKALI 1 : 40000



Mapę sporządzono na podstawie mapy ewidencyjnej obrębu ewidencyjnego  
Układ współrzędnych PL-1992

PAPROTNIA

Wykonał: Maciej Sarnowski  
Sprawdziła: Anna Sulik

Opracowanie:  
**TAXUS UL**  
Taxus UL Sp. z o.o.  
ul. Ochocka 14  
02-495 Warszawa  
www.taxusul.com.pl