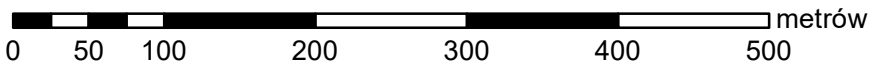


MAPA GOSPODARCZO-PRZEGLĄDOWA
DRZEWOSTANÓW

OBREBU
STĘŻYCA

GMINA:
Stężyca
POWIAT
rycki
WOJEWÓDZTWO
lubelskie

Stan na 20.04.2026 r.
POWIERZCHNIA OGÓLNA: 503,47 ha (503,4653 ha)
SKALA: 1 : 5 000
ARKUSZ 2(3)

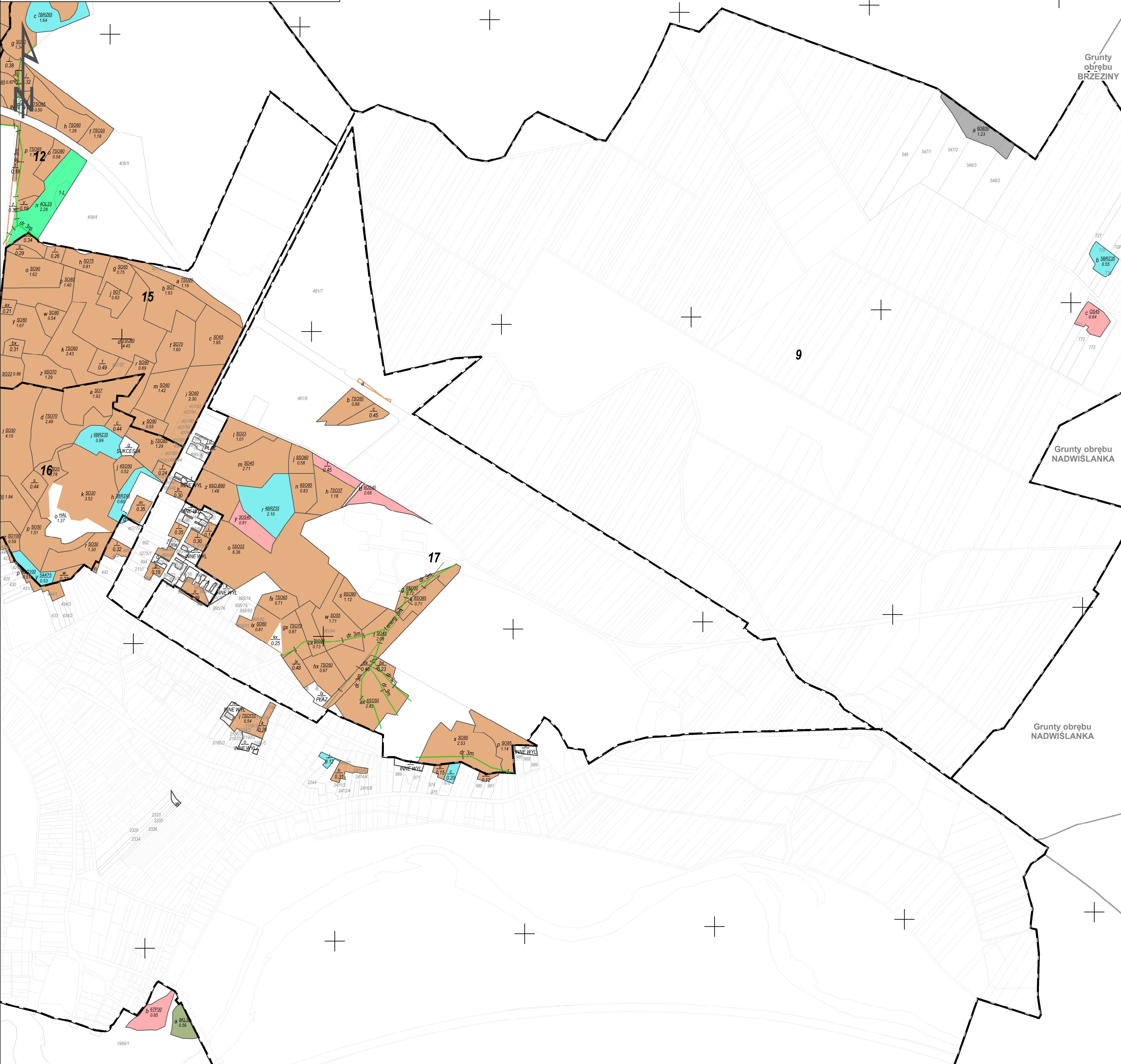


Grunty obrębu
STARA ROKITNIA

Grunty obrębu
BRZĘZINY

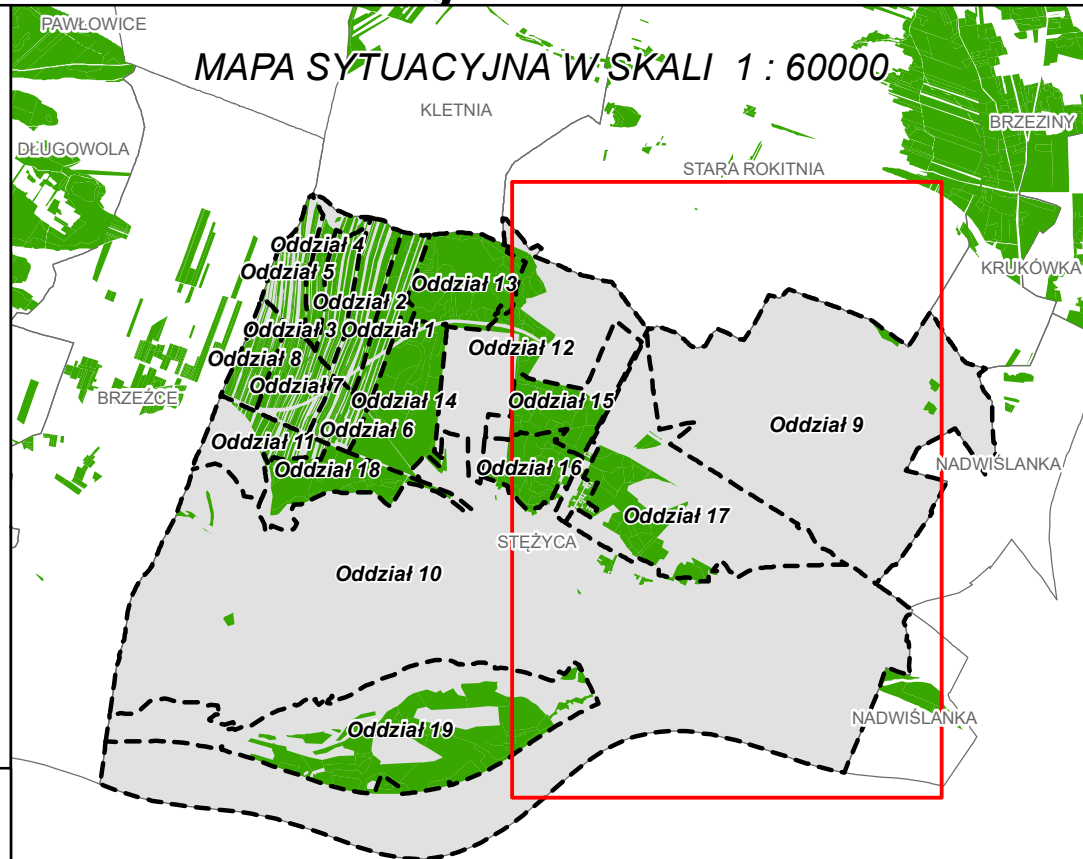
Grunty obrębu
NADWIŚLANKA

Grunty obrębu
NADWIŚLANKA



- Granica oddziału
 - Granica pododdziału
 - Granica działek ewidencyjnych
 - Granica powierzchni niestanowiących wyłączenia (PNSW)
 - Tory kolejowe
 - Droga leśna
 - Droga publiczna
 - Ciek
 - Linia energetyczna, telekomunikacyjna, rurociąg
 - Pozostałe obiekty liniowe
- Granice kompleksów od lasów innej własności
 - Granice współwłasności z inną własnością
 - Granice gruntów przeznaczonych do zalesienia
 - Kasownik
 - Osobliwości przyrodnicze punktowe
 - Osobliwości przyrodnicze powierzchniowe
 - Opis oddziału
 - Opis pododdziału
 - Opis pododdziału z lasami poza ewidencją

- Grunty leśne**
- grunty leśne niezalesione
 - leśne i starsze
 - sosna (SO), modrzew (MD)
 - świerk (ŚW)
 - jodła (JD), daglezja (DG)
 - dąb (DB), dąb czerwony (DB.C)
 - buk (BK), grab (GB)
 - jesion (JS), klon (KL), jawor (JW), wiąz (WZ), czereśnia (CZR.P)
 - olsza (OL)
 - brzoza (BRZ), robinia akacjowa (AK)
 - lipa (LP), osika (OS), topola (TP), wierzbą (WB)
 - Pozostałe grunty leśne
 - Plazowina liściasta/iglasta



Mapę sporządzono na podstawie mapy ewidencyjnej obrębu ewidencyjnego
Układ współrzędnych PL-1992

STĘŻYCA

Wykonał: Maciej Sarnowski
Sprawdziła: Anna Sulik

Opracowanie:
TAXUS.UL
Taxus UL Sp. z o.o.
ul. Ochocka 14
02-495 Warszawa
www.taxusul.com.pl