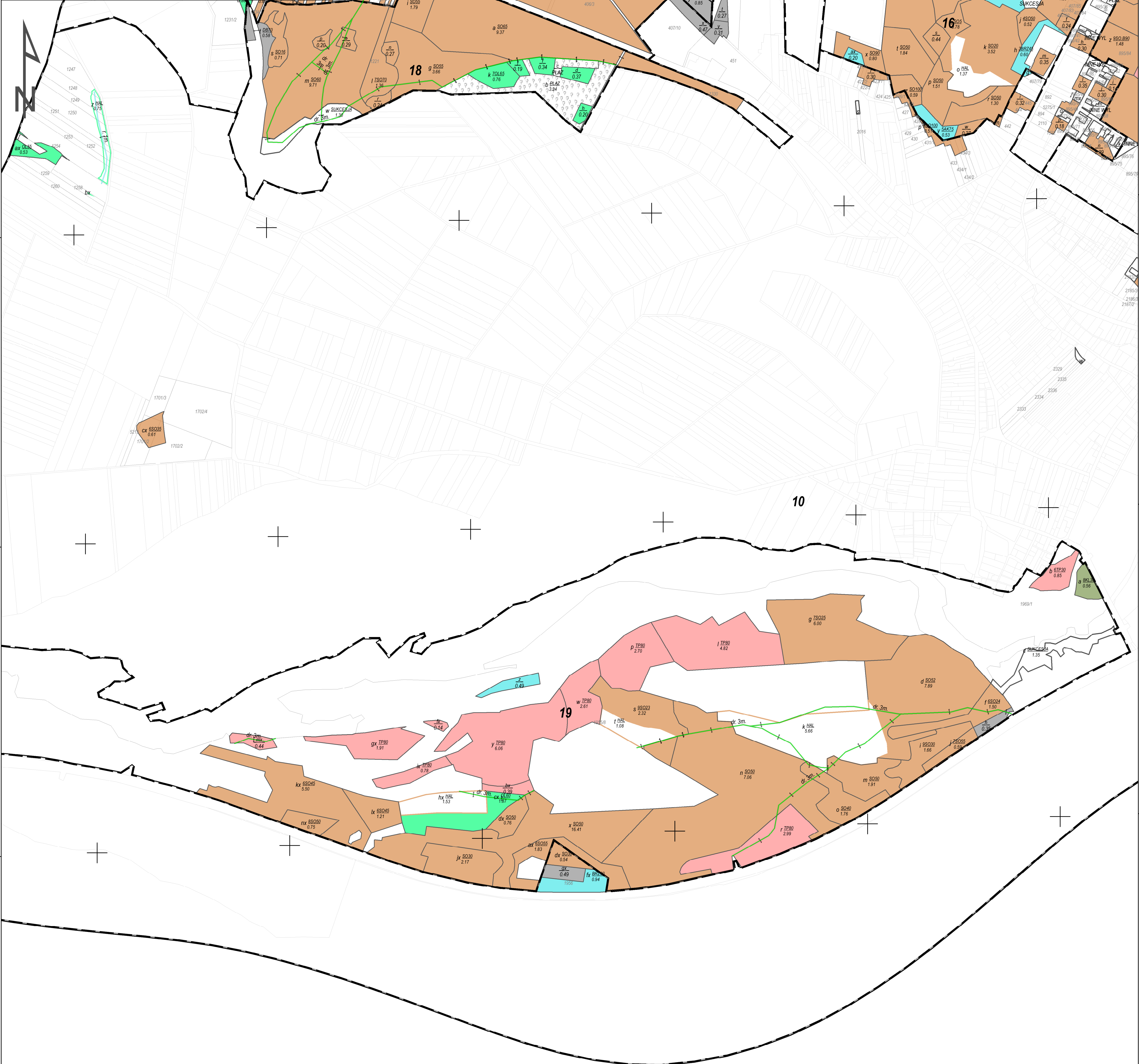
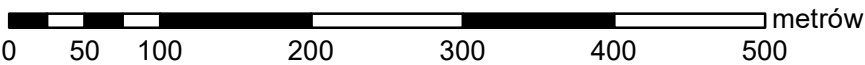


MAPA GOSPODARCZO-PRZEGLĄDOWA  
DRZEWOSTANÓW

OBREBU  
STĘŻYCA

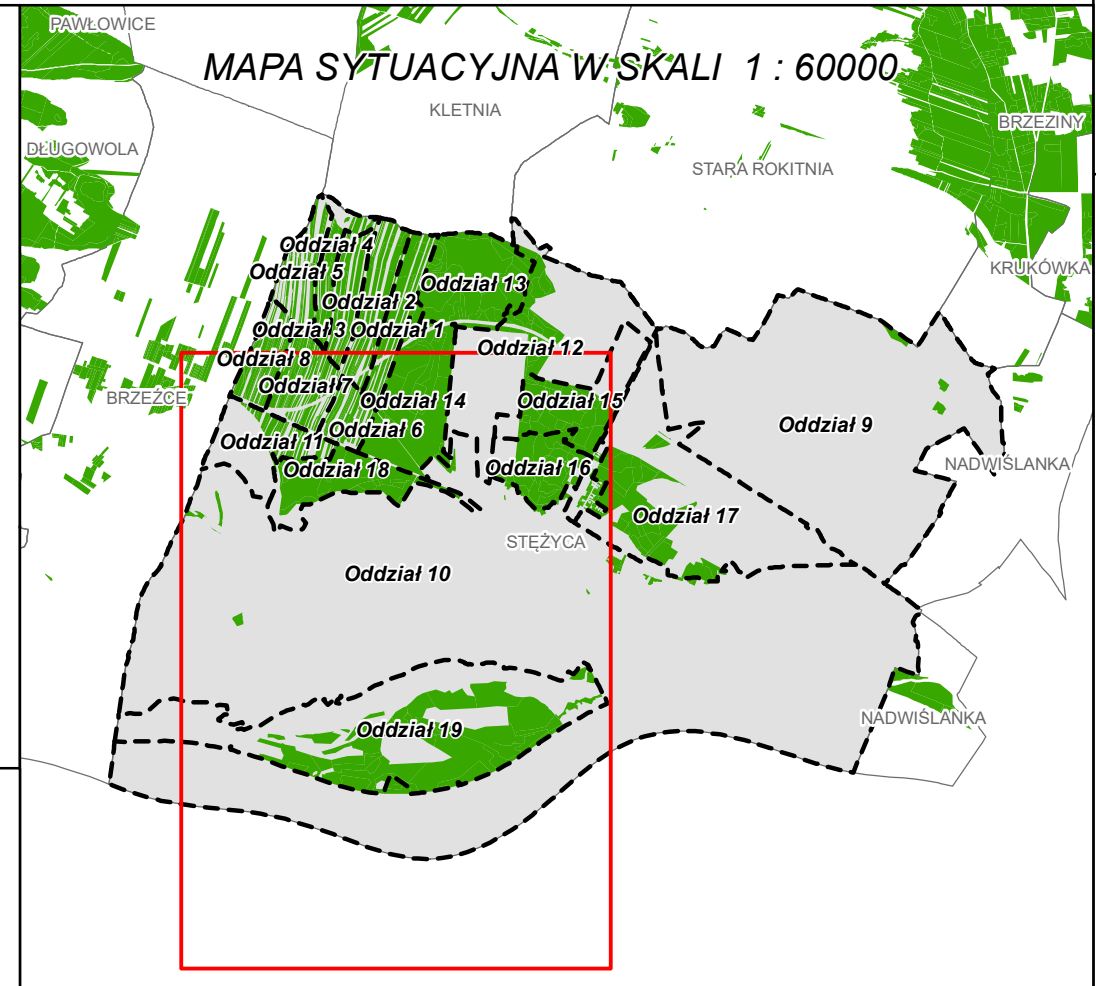
GMINA:  
Stężyca  
POWIAT  
rycki  
WOJEWÓDZTWO  
lubelskie

Stan na 20.04.2026 r.  
POWIERZCHNIA OGÓLNA: 503,47 ha (503,4653 ha)  
SKALA: 1 : 5 000  
ARKUSZ 3(3)



- Granica oddziału
  - Granica pododdziału
  - Granica działek ewidencyjnych
  - Granica powierzchni niestanowiących wyłączenia (PNSW)
  - Tory kolejowe
  - Droga leśna
  - Droga publiczna
  - Ciek
  - Linia energetyczna, telekomunikacyjna, rurociąg
  - Pozostałe obiekty liniowe
- 46
- Opis oddziału
- Opis pododdziału
- Opis pododdziału z lasami poza ewidencją
- Granicę kompleksów od lasów innej własności
- Granicę współwłasności z inną własnością
- Granicę gruntów przeznaczonych do zalesienia
- Kasownik
- Osobliwości przyrodnicze punktowe
- Osobliwości przyrodnicze powierzchniowe

- Grunty leśne
- grunty leśne niezalesione
- leśne i starsze
- sosna (SO), modrzew (MD)
- świerk (ŚW)
- jodła (JD), daglezja (DG)
- dąb (DB), dąb czerwony (DB.C)
- buk (BK), grab (GB)
- jesion (JS), klon (KL), jawor (JW), wiąz (WZ), czereśnia (CZR.P)
- olsza (OL)
- brzoza (BRZ), robinia akacjowa (AK)
- lipa (LP), osika (OS), topola (TP), wierzba (WB)
- Pozostałe grunty leśne
- Plazowina liściasta/iglasta



Mapę sporządzono na podstawie mapy ewidencyjnej obrębu ewidencyjnego

Układ współrzędnych PL-1992

STĘŻYCA

Wykonał: Maciej Sarnowski

Sprawdziła: Anna Sulik

Opracowanie:

**TAXUS.UL**

Taxus UL Sp. z o.o.  
ul. Ochocka 14  
02-495 Warszawa  
www.taxusul.com.pl